

# Monsieur Phône et les Sardines

## Compagnie : La bête curieuse

### FICHE TECHNIQUE DU SPECTACLE

Les présentes conditions et fiches techniques ont été établies pour gagner du temps et s'assurer du bon déroulement du spectacle. Ces informations sont complémentaires ou déjà stipulées dans le contrat, et en font partie intégrante. Nous vous remercions de lire attentivement, et de vous assurer que tous les termes considérés sont respectés. Il s'agit néanmoins d'une fiche «idéale» : si vous avez des questions ou si vous n'êtes pas sûr de pouvoir remplir toutes les conditions, n'hésitez pas à nous appeler. Nous discuterons du problème, et nous l'espérons, trouverons ensemble une solution. Mais veuillez nous informer au plus tôt des éventuels problèmes rencontrés, et ne faire de modifications qu'avec l'accord du régisseur général.

#### **AVANT NOTRE ARRIVÉE :**

- Installation de la boîte noire, nettoyage du plateau.
- Pré-implantation de la lumière et du son (voir plans en annexe).

**Heures d'arrivée :** le régisseur arrive au moins 5h avant l'heure de la représentation. En général, les comédiens arrivent au même moment.

#### **Parking / Accès :**

Merci de communiquer rapidement au régisseur les itinéraires et accès à la salle, ainsi que les coordonnées et plan d'accès à l'hôtel, le cas échéant.

Il faut prévoir une place de parking, gratuite, surveillée pour le(s) véhicule(s), à proximité de la salle et de l'hôtel, et ce tant que la Cie est présente et prévoir aussi le cas où l'arrivée est prévue la veille.

#### **Transport du matériel par camionnette:**

2 personnes sont requises pour le chargement/déchargement du matériel.

#### **MONTAGE/Démontage :**

- Déchargement et installation du décor, pointage, test divers : 5 heures (prémontage requis)
- Nous avons besoin de 2 régisseurs dont au moins un connaissant parfaitement l'installation lumière et la console son.
- Démontage et rechargement : 1h30 mais le démontage ne commence que 30 min après la fin du spectacle.

#### **Nombre de personnes de la Cie: 4.**

Comédien(ne)s : Véronique Dumont, Anne Romain, Martin Thomas

Régie : Jacques Verhaegen (Son&Lumière, Vidéo).

#### **Loges :**

1 loge minimum et si possible 2 loges, seront prévues avec douche et des serviettes de bain. Ces loges seront équipées confortablement avec chauffage, miroirs (avec éclairage suffisant), divan ou fauteuils, tables, chaises, d'un évier (eau chaude et froide) et de serviettes. De préférence, elles doivent pouvoir être fermée à clé.

# Monsieur Phône et les Sardines

## Compagnie : La bête curieuse

### Catering :

Dès l'arrivée de la technique, dans les loges "Cie Bête curieuse": boissons rafraîchissantes, fruits, viennoiseries, biscuits, friandises, café, thé, tisanes, lait et sucre, etc... Une permanence de boissons et café toute la journée pour l'ensemble de l'équipe.

Par spectacle : 4 bouteilles 1/2 L d'eau plate.

Repas : Midi : Si arrivée de l'équipe à (ou avant) 12h : l'organisateur fournira des repas, de préférence chauds, et de bonne qualité : formule « entrée, plat, dessert ».

Soir : Avant ou après le spectacle, en accord avec le groupe, l'organisateur fournira des repas, de préférence chauds et de bonne qualité : formule « entrée, plat, dessert ». Possibilité de prévoir des défraiements (en France, au tarif Syndéac).

### REPRÉSENTATION :

- Un responsable technique de la salle doit être présent pendant toute la durée de la représentation.

**Durée du spectacle** : environ 50 min.

**Age requis**: 7 ans

### Salle de spectacle:

**Occultation totale nécessaire.**

Gradinage du public souhaité.

L'ouverture des portes pour le début du spectacle est placée sous la responsabilité du régisseur général de l'Artiste.

### PLATEAU :

- Largeur : 8,00m (6,00m minimum)
- Profondeur : 8,00m (7,50m minimum – 7m sous certaines conditions)
- Hauteur : 5,00m (3m minimum)
- Fond noir
- Sol noir
- Pendrillonnage à l'italienne préféré (à l'allemande possible)
- **Occultation totale indispensable**

### ÉCLAIRAGE :

- 10 x PC 1kW (avec porte-filtres et volets)
- 1 x PC 500W ou 650W ou 1KW selon dispo (avec porte-filtres et volets)
- 3 x PAR64 équipés en CP62 (sans porte-filtres)
- 4 x découpes 1 kW type 613 (avec leurs 4 couteaux)
- 1 x découpe 1 kW type 614 (ou 613 si pas dispo) (avec ses 4 couteaux)
- 1 PAR 56 sur platine
- **éclairage public gradué et commandé depuis la régie**

# Monsieur Phône et les Sardines

## Compagnie : La bête curieuse

### Nous apportons :

- 4 Quartz 250
- 2 BT/PAR36 sur platine
- 4 Cameo Thunder 100 RGB
- 1 lampe LED
- 1 barre led 24V commandée par DMX
- Un splitter DMX pour le contrôle de nos lumières en DMX
- **Console lumière DMX (ADB Mentor ou DLight + Entec)**

### SON :

- 1 façade Stéréo de qualité
- 2 retours de qualité à placer au lointain, à jardin et à cour (voir plan)
- 1 table de mixage de qualité avec 2 entrées stéréo + câbles minijack

### Nous apportons :

- Un ordinateur pour l'envoi de la vidéo avec sa bande son (sortie mini-jack)
- Un ipad pour l'envoi des bandes sons (sortie mini-jack)

### VIDEO :

#### Nous apportons :

- le vidéo projecteur
- Un routeur WIFI pour véhiculer le signal vidéo entre la régie et la scène
- Un Apple TV pour connecter au Vidéo Projecteur
- Le câblage nécessaire
- L'ordinateur pour l'envoi de la vidéo...
- Le fichier vidéo à projeter ;o)

### REGIES SONS ET VIDEO :

Les régies sons et vidéos sont commandées par un seul régisseur :

Les consoles seront placées l'une près de l'autre en face de la scène; à 2/3 de la salle et à même hauteur que le public, sans être sous ou sur un balcon ou à tout endroit acoustiquement peu homogène par rapport à la majorité du public. La visibilité de la scène doit être totale et sans encombres.

# Monsieur Phône et les Sardines

## Compagnie : La bête curieuse

### CONTACTS :

#### Technique

Raphaël Simmons

[raphaelsimmonsns@gmail.com](mailto:raphaelsimmonsns@gmail.com)

+32 485 43 02 45

Jacques Verhaegen

[jv@polyson.com](mailto:jv@polyson.com)

+32 496 25 01 02

#### Administration & production

Céline Lefèbvre

[celine.lfv@gmail.com](mailto:celine.lfv@gmail.com)

+32 472 50 40 45

#### Diffusion

Pierre Ronti – Mes Idées Fixes

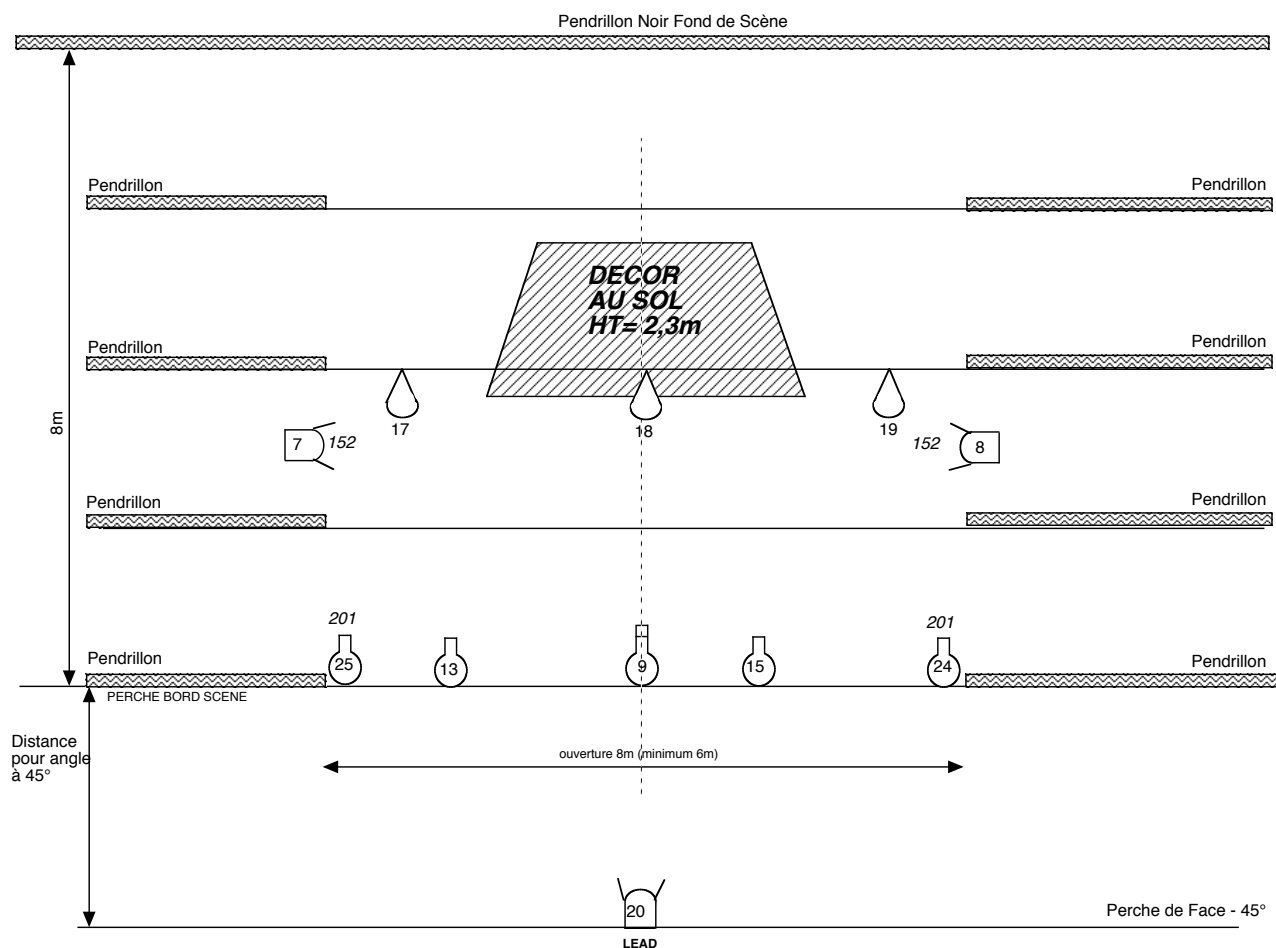
[pierre@ideesfixes.be](mailto:pierre@ideesfixes.be)

Gsm +32 477 54 73 43

# Monsieur Phône et les Sardines

## Compagnie : La bête curieuse

### PLAN 1 : Installation sur Perches



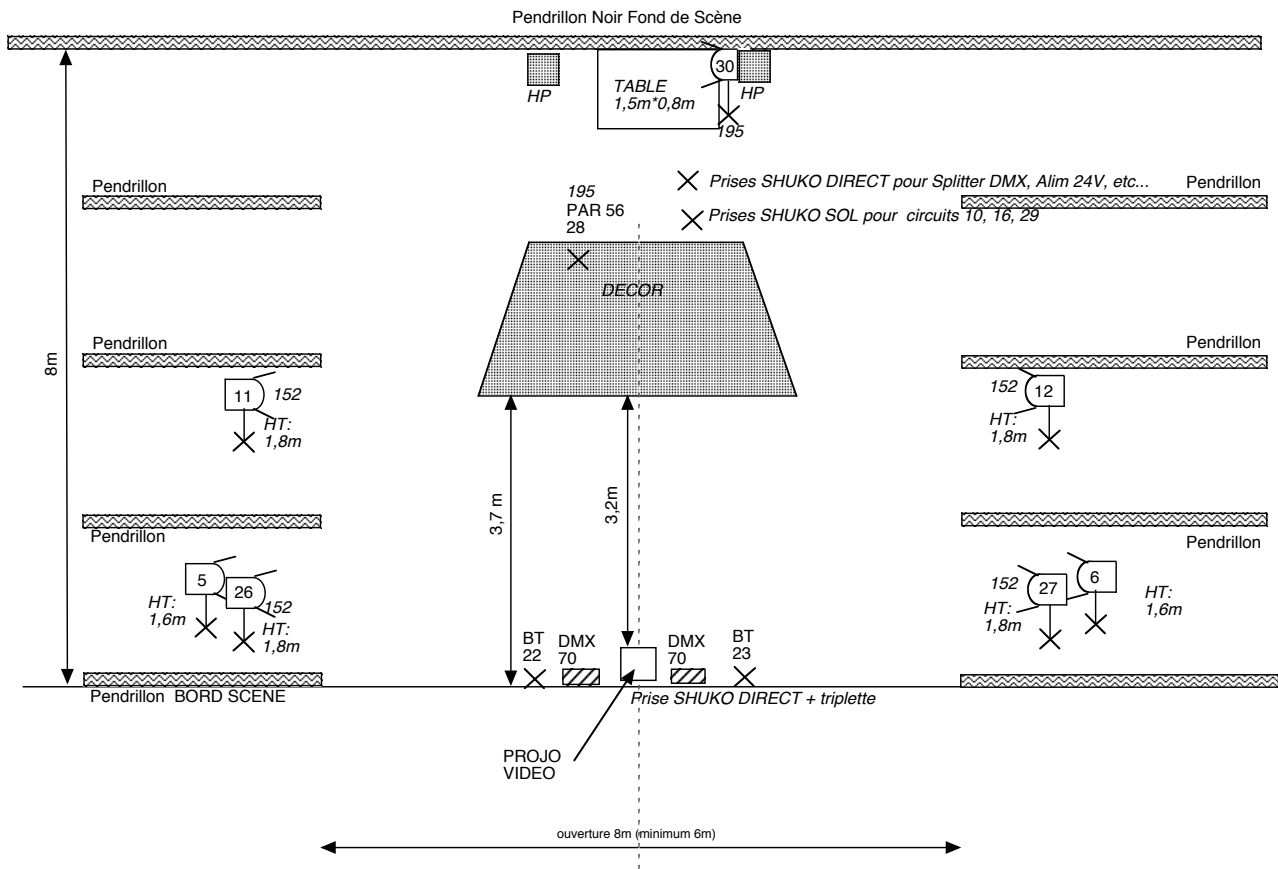
#### Légende : Projecteurs

PROJO	TYPE	Nombre	Accessoires
	PC 1KW avec VOLETS	3	VOLET
	Découpe 1KW COURTE (613)	4	4 couteaux
	Découpe 1KW 613 ou 614	1	4 couteaux
	PAR 64 CP 62	3	CP 62

# Monsieur Phône et les Sardines

## Compagnie : La bête curieuse

### PLAN 2 : Installation au SOL : Lumière, Son et Vidéo



#### Légende : Projecteurs sur pied ou platine

PROJO	TYPE	Nombre	Accessoires
	PC 1KW avec VOILETS	7	VOILET
	BT PAR36	2	Projo et platine fournis par la Cie
	Circuit SOL	8	
	PAR56	1	Platine
	PC 500W ou + avec VOILETS	1	VOILET

#### SON:

- 1 Facade Stereo de qualité
- 2 RETOURS SON de qualité (servent de facade par moment...)
- 1 CONSOLE SON avec 2 entrées Stéréo (mini jack pour ipad + ordinateur)

REGIE SON et LUMIERE, l'une à coté de l'autre au 2/3 de la salle

#### VIDEO

La Cie a son propre projecteur video: il sera placé au sol au devant de la scène à 3,2m du décor.

La vidéo est envoyée depuis la régie soit via réseau WIFI créé par la Cie.

### Liste des circuits, PROJOS et gelates

## Monsieur Phône et les Sardines Compagnie : La bête curieuse

CIRCUIT	Type proje	Nombre	Position réglage	Filtre	Accessoire	Fourni par la Cie
5	PC 1 kW	1	Latéral SUR PIED 1,6M	L 152	Volet + Pied	Pied
6	PC 1 kW	1	Latéral SUR PIED 1,6M	L 152	Volet + Pied	Pied
7	PC 1 kW	1	Perche Latéral	L 152	Volet	
8	PC 1 kW	1	Perche Latéral	L 152	Volet	
9	DECOUPE 613 ou 614	1	Perche Boite à sardine		4 Couteaux	
10	Quartz 250W	2	Décor: Intérieur			oui
11	PC 1 kW	1	Latéral SUR PIED 1,8M	L 152	Volet + Pied	
12	PC 1 kW	1	Latéral SUR PIED 1,8M	L 152	Volet + Pied	
13	DECOUPE TYP 613	1	Perche Porte de la maison		4 Couteaux	
15	DECOUPE TYP 613	1	Perche Porte des Sardines		4 Couteaux	
16	Quartz 250W	2	Décor: Odette dans sa bulle			oui
17	Par 64 CP62	1	Perche Contre Jardin			
18	Par 64 CP62	1	Perche Contre Centre			
19	Par 64 CP62	1	Perche Contre Cour			
20	PC 1 kW	1	FACE "Lead" Centre			
22	BT PAR 36	1	SOL -> Chaise		Platine	oui
23	BT PAR 36	1	SOL -> Boule a facette	DIFF 119	Platine	oui
24	DECOUPE TYP 613	1	Perche Conteur à jardin	L 201	4 Couteaux	
25	DECOUPE TYP 613	1	Perche Conteurs à Cour	L 201	4 Couteaux	
26	PC 1 kW	1	Latéral SUR PIED 1,8M	L 152	Volet + Pied	Pied
27	PC 1 kW	1	Latéral SUR PIED 1,8M	L 152	Volet + Pied	Pied
28	PAR 56 1 kW	1	SOL -> décor: évier	L 195	Platine	
29	Lampe LED	1	Décor: Ponctuel Boite à sardine			oui
30	PC 500W ou +	1	COULISSE	L 195	Volet + Pied	
48	SALLE					
	<b>TOTAL</b>	<b>9</b>	<b>PC 1 kW</b>			
		<b>1</b>	<b>PC 500, 650 ou 1KW</b>			
		<b>3</b>	<b>PAR 64</b>			
		<b>1</b>	<b>PAR 56</b>			
		<b>4</b>	<b>Découpe courte 613</b>		4 Couteaux	
		<b>1</b>	<b>Découpe courte 613 ou longue 614</b>		4 Couteaux	
	<b>DMX GERE PAR LA CIE</b>					<b>SPLITTER</b>
64 à 67	LED		LED DECOR			oui
70	CAMEO THUNDER	2	SOL FACE			oui
80	CAMEO THUNDER	1	LED DECOR			oui
90	CAMEO THUNDER	1	LED DECOR			oui