

Cosquillas

Compagnie O quel dommage Fiche technique provisoire 04/23

Le spectacle est composé de trois comédiens.

Un jeu de mains au début avec un fin couloir de lumière puis le spectacle continue avec les comédiens dans des formes de grande taille. Une grosse boule, un long tuyau et une tente jouet.

- **Durée** : 50 min.
- **Public** : 3-8 ans

Espace scénique idéal

- Ouverture et profondeur : un plateau de 9m sur 6,5m pour avoir un espace de jeu de min 6m sur 6m. Un pendrillonnage à l'italienne avec 4 plans de min 1m50 de large, et un fond noir.

Lumières : pré-implantation demandée (voir plan)

- **18** x PC 1kw avec porte filtre et tape alu.
- **2** ou 4 découpes courtes (genre 613) sur pied.
- **5** ou 9 PAR LED RGWB, (genre Briteq pro beamer zoom) si pas 9 PC 1 kW.
- **2** pieds allant à une hauteur de 1m50.
- **9** platines pour mettre au sol.
- **20** dimmers ou 30 si pas de Led.
- **1** éclairage salle graduable.
- Gélâtines : LeeFilter : 1x L206 , 14x L152, L134 (si pas Led), L197 (si pas Led)
- Besoin : 3 X 32A

Son

Une sonorisation adaptée à la salle avec Face et Retour en fond de scène.

1 table de mixage de 4 circuits minimum (analogique de préférence)
et si il y a possibilité de compresseurs c'est un plus.

Nous venons avec un ordinateur qui envoie le son et la lumière.

Planning personnel (avec pré-implantation)

- 2 techniciens pendant 3h pour décharger et pour les réglages.
- 1 technicien en accompagnement à la représentation et pour le démontage et rechargement.
- (1h d'échauffement et raccords sont nécessaire avant la séance)
- Temps de montage + raccords : 4H

Loges

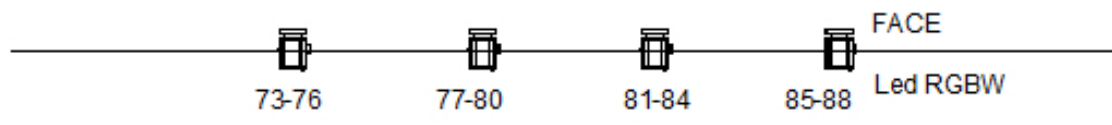
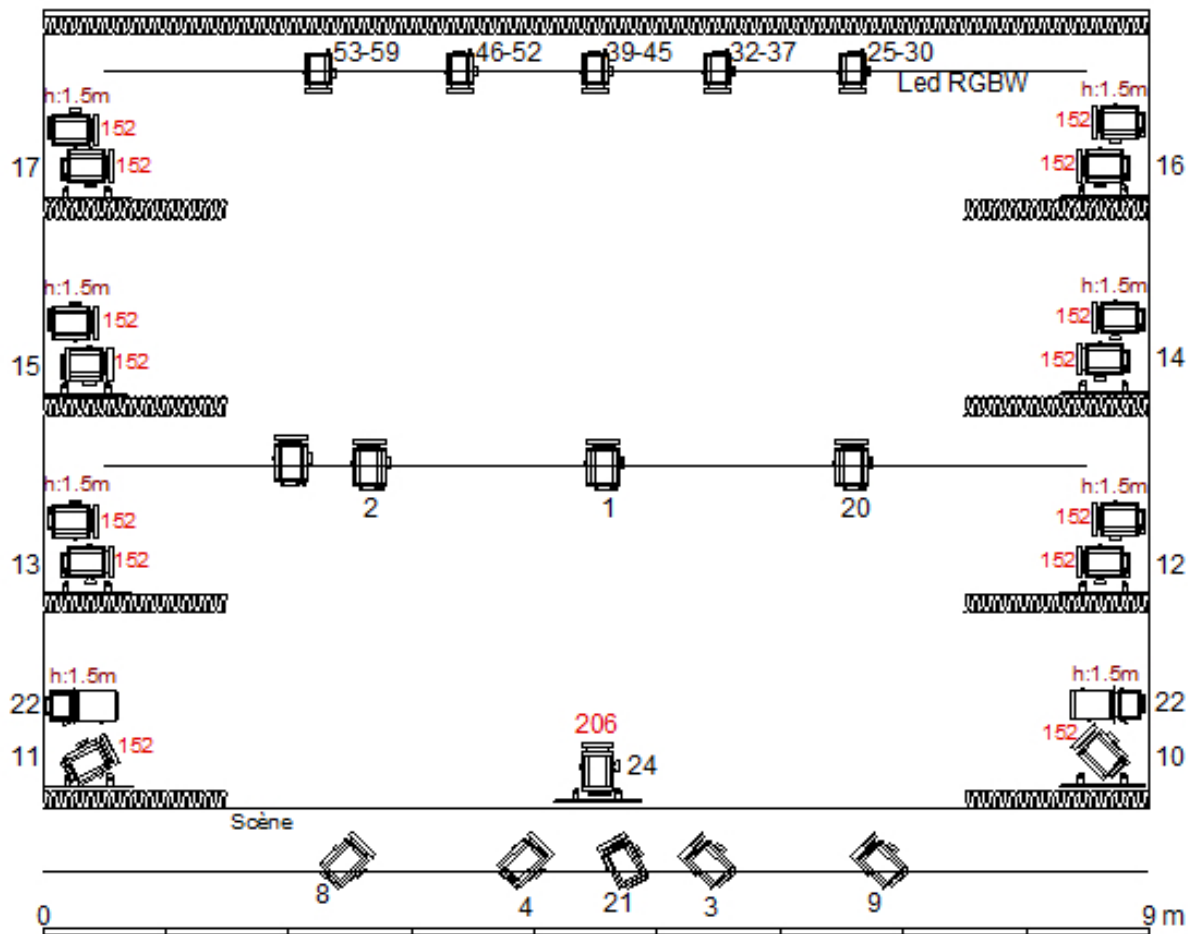
- 3 loges avec lavabo, miroir, cintres, fer à repasser.
- Thé, eau, fruits





Contact

Gaetan Van den Berg : +32 486 50 44 93 gaetan@gaetan.be
Grib Borremans : +33 677 88 94 53 gribandsowhat@gmail.com

Responsable artistique :

Clara Lopez : +32 484 07 93 97 oqueldommage@gmail.com



-  2 découpes 1kW courtes (613)
-  24 PC 1kW
-  9 PAR LED RGBW
- h:1.5m 8 pieds d'une hauteur de 1m50
-  9 platines au sol

Cosquillas Cie O quel Dommage

Gaëtan van den Berg

12/2022